



SETTIMANA BIANCA

Dal 20 al 27 GENNAIO – 6 giorni di sci 7 giorni Hotel

CADERZONE - PINZOLO (TN)

Comprensorio sciistico

**Pinzolo–Madonna di Campiglio –
Folgarida – Marilleva**

Nell'incantato scenario della Val Rendena, Caderzone e Pinzolo sono situati tra le Dolomiti del Brenta in posizione invidiabile. Dalla stazione sciistica di Pinzolo si ha facile accesso – sempre “sci ai piedi” - alla restante area del Comprensorio sciistico di Madonna di Campiglio Folgarida e Marilleva, direttamente con la cabinovia “Pinzolo Campiglio Express”. Garanzia di innevamento e grande qualità di manutenzione delle piste. Settimana di grande qualità di centro stagione, con bellissime iniziative, come escursioni, rappresentazioni, fiaccolate, degustazioni etc. e possibilità di risparmiare molto anche su SkiPass e lezioni di sci per chi interessato.



QUOTE DI PARTECIPAZIONE

Categoria	Quota Hotel**
Quota intera	393,00 €
0/1,99 Anni*	35 €
2/13,99 anni**	299,00 €
Singola piccola	393,00 €
Singola	477,00 €
Doppio uso singola	543,00 €

* Le riduzioni bambini sono da intendersi in 3° e 4° letto con due adulti paganti.

**La tassa di soggiorno, da pagare in loco, è di 2 € al giorno. Non è dovuta per gli under 14.

N.B. IL VIAGGIO SARÀ CONFERMATO CON MINIMO 40 PARTECIPANTI ADULTI

Il trattamento è All Inclusive e comprende:

- 6 giorni in mezza pensione in camera doppia con servizi privati.
- Prima colazione a buffet con, dolce e salato
- Cene con tanti piatti tipici e prodotti biologici
- Acqua in brocca
- Verdure a buffet
- Serate con cinema (monitor mt 2,5 x 1,20 full HD and surround system).
- Deposito sci e scarponi
- WI FI
- Assicurazione viaggio
- **Iniziativa Dolomiti Natural Wellness Winter: escursioni sulla neve gratuite adatte a tutti www.campigliodolomiti.it/naturalwellness**
- **Guest Card: Mezzi pubblici della Provincia di Trento gratuiti per il periodo di soggiorno**
- Accompagnatore

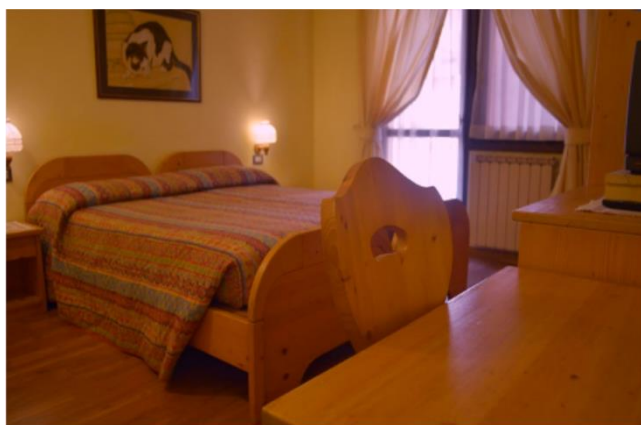
L'Hotel

Il **Park Hotel Regina Elena** è un tre stelle e si trova nel borgo medievale di Caderzone Terme (a 6 minuti da Pinzolo dove si trovano gli impianti di risalita. (collegati sciisticamente con Madonna di Campiglio).

L'hotel offre **bontà e genuinità, amore e passione, arte pittorica, coscienza etica e rispetto per l'uomo e l'ambiente**. Passare le vacanze da noi significa premiare un hotel attento all'ambiente, al cibo, alle relazioni e promotore di un progetto che valorizza i prodotti biologici, territoriali che tramandano antiche tradizioni. Il nostro punto forte è decisamente la cucina, curata direttamente da Vljako, chef e proprietario. Tanti prodotti biologici da aziende di fiducia, legati al territorio, di stagione, cibi fatti in casa, freschi e genuini.

28 camere confortevoli arredate in legno massiccio d'abete con servizi privati, phon, cassetta di sicurezza, balcone, televisore, ascensore, sala da ballo e cinema, ristorante, sala bar/tv, parcheggio privato, terrazza solarium. www.reginaelena.com Fermata pullman di linea quasi di fronte l'Hotel

 <p>Hotel Regina Elena PARCO NATURALE ADAMELLO BRENTA - TERME VAL RENDENA</p>	<p>4,5 Eccellente ●●●●● 144 recensioni</p> <p>N. 2 di 3 hotel a Caderzone Terme</p> <table border="0"> <tr> <td>●●●●●</td> <td>Posizione</td> </tr> <tr> <td>●●●●●</td> <td>Pulizia</td> </tr> <tr> <td>●●●●●</td> <td>Servizio</td> </tr> <tr> <td>●●●●●</td> <td>Qualità/prezzo</td> </tr> </table>	●●●●●	Posizione	●●●●●	Pulizia	●●●●●	Servizio	●●●●●	Qualità/prezzo
●●●●●	Posizione								
●●●●●	Pulizia								
●●●●●	Servizio								
●●●●●	Qualità/prezzo								



SKIPASS DOLOMITI SKIAREA **DOLOMITI DI BRENTA** (MADONNA DI CAMPIGLIO FOLGARIDA MARILLEVA)

- dal 20 al 27 Gennaio 2024 su minimo 20 SkiPass uguali 5% di sconto

SCUOLA SCI

(per chi è interessato e non compresa nel prezzo all inclusive)

30,00 € sconto su tutti i corsi collettivi –

Lezioni individuali private - in qualsiasi fascia oraria –

Singola 50€/h

Due persone 55€/h (27,5 € a persona)

Tre persone 65€/h (22 € a persona)

Quattro persone 75/h. (19 € a persona)

Le lezioni saranno tenute dai Maestri della Scuola Italiana Sci “Pinzolo”.

QUOTA a persona per Viaggio A/R in Pullman GT (Quote da confermare)

Pullman 28 posti (da 15 a 20 passeggeri a bordo): € 155

Pullman 40 posti (da 21 a 30 passeggeri a bordo): € 145

Pullman 54 posti (da 31 a 44 passeggeri a bordo): € 105

Per chi viaggia con mezzi propri il check-in è consentito il giorno 20 Gennaio 2024 dalle 14:00 fino alle ore 19:30.

I prezzi potranno subire variazioni in caso di interventi di ordine fiscale, valutario, economico o sociale.

VIAGGIO E TRASPORTO BAGAGLI PULLMAN

Viene ammesso un solo bagaglio per ogni partecipante, oltre ad un paio di Sci o snowboard. Ulteriori bagagli e/o attrezzatura potranno essere privatamente spediti all’Hotel tramite corriere.

Il carico dei bagagli si effettuerà il pomeriggio del 19 Gennaio 2024.

ASSICURAZIONE VIAGGIO COMPRESA NELLA QUOTA

(l'assicurazione verrà attivata solo il giorno del saldo e avrà validità da quel giorno)

Nel tuo pacchetto di viaggio sarà automaticamente inclusa una assicurazione medico-bagaglio, che permetterà il rimborso di spese mediche, o del valore commerciale del bagaglio.

Inoltre, avete compreso nell'assicurazione:

-Diaria da ricovero a seguito infezione Covid;

-Indennità da convalescenza;

-Assistenza alla persona;

Per ottenere il rimborso, dovrete denunciare il sinistro entro 5 giorni dalla data di accadimento del sinistro stesso al numero verde 800.894123, (dall'estero occorre comporre il numero +39 039.9890.702.

In fase di prenotazione, potete anche sottoscrivere una assicurazione facoltativa di annullamento viaggio base. Questa ha un costo calcolato sulla base del 5% del costo totale del vostro pacchetto.

Questa polizza vi permetterà di avere un rimborso sulla penale che sareste tenuti a pagare in caso di rinuncia al viaggio, qualora la cancellazione avvenga a causa di: motivi di salute propri o di persone vicine, danni materiali da disastri, impossibilità di partecipare al viaggio a causa di assunzione o convocazione in tribunale.

Tutti i dettagli sul link: <https://www.hikelife.it/pub/media/wysiwyg/bikelife/multirischi-viaggio.pdf>

TESSERA FISÌ

Il Decreto Legislativo n. 40 del 28 febbraio 2021, recante misure in materia di sicurezza nelle discipline sportive invernali, all'articolo 30 ha introdotto l'obbligo, a partire dal 1° gennaio 2022, dell'assicurazione con responsabilità civile verso terzi per accedere alle piste da sci. Sottoscrivere la tessera FISÌ permette di entrare a far parte della grande famiglia degli Sport Invernali, avere la copertura assicurativa per tutta la durata del tesseramento e poter accedere a una serie di sconti e convenzioni, visionabili sul sito federale www.fisi.org.

PENALI DI ANNULLAMENTO

In caso di recesso dal contratto di viaggio, il consumatore è tenuto al pagamento di una penale, calcolata in base al numero dei giorni mancanti all'inizio del viaggio. Il calcolo dei giorni non include quello del recesso, la cui comunicazione scritta deve pervenire in un giorno lavorativo antecedente a quello di inizio del viaggio:

VEDI LINK: https://www.hikelife.it/it_IT/termini-e-condizioni-vacanze-e-viaggi

Nessun rimborso è previsto per chi non si presentasse presso la struttura prenotata o per chi decidesse di interrompere il viaggio o il soggiorno già intrapreso.

***** Prenota qui prima possibile.... i posti sono limitati! *****

LINK DIRETTO:

https://www.hikelife.it/it_IT/viaggi-a-piedi-in-cammino-trekking/sulla-neve/2-settimana-bianca-giovani-gennaio-a-caderzone-pinzolo.html

Per Info e prenotazioni:

BIKELIFE 085 816221 - 340 5064506 info@bikelife.it - www.hikelife.it

A.S.D. SCI CLUB PESCARA ONE 347 3776393 info@sciclub.org www.sciclub.org

A.S.D. SCI CLUB ATERNO PESCARA 3249582358 info@sciclubaterno.it www.sciclubaterno.it

BIKELIFE TOUR OPERATOR

Address: P.zza B. Croce 1 (Stazione Ferroviaria) Zip Code: 66023 City: Francavilla al Mare (CH) Country: Italy

Office Ph: (+39) 085 816221 - Fax: (+39) 085 9112108

Mobile: (+39) 335 5941950 - (+39) 340 5064506 - www.bikelife.it - www.bikeliferent.com

Bikelife di Claudio Di Dionisio impresa individuale p.iva 02420460699 - CF DDNCLD63L28D899E

© 2013 - BIKELIFE ACTIVE HOLIDAY - Tour Operator e Agenzia dettagliante online - Autorizzazione Provincia di Chieti

Prot. Generale n. 11615 del 22.04.2016 e Prot. SUAP n. 15096 del 02/05/2016

Iscrizione CCIAA di Chieti n. 177967/2013 Assicurazione R.C. n. 1505002333/D - NOBIS Compagnia di Assicurazioni

Fondo Garanzia Viaggi n. 6006002378/M - NOBIS Compagnia di Assicurazioni

SDI: M5UXCR1 - PEC: claudiodionisio@pec webzone.it



VACANZA GIOVANI
SETT. BIANCA | **20/27 GENNAIO**
da 393 € | Caderzone
in gruppo | Pinzolo

Prenotazioni Tour Operator www.hikelife.it - info 085 816221

A.S.D. SCI CLUB PESCARA ONE 347 3776393 info@sciclub.org www.sciclub.org

A.S.D. SCI CLUB ATERNO PESCARA 3249582358 info@sciclubaterno.it www.sciclubaterno.it

